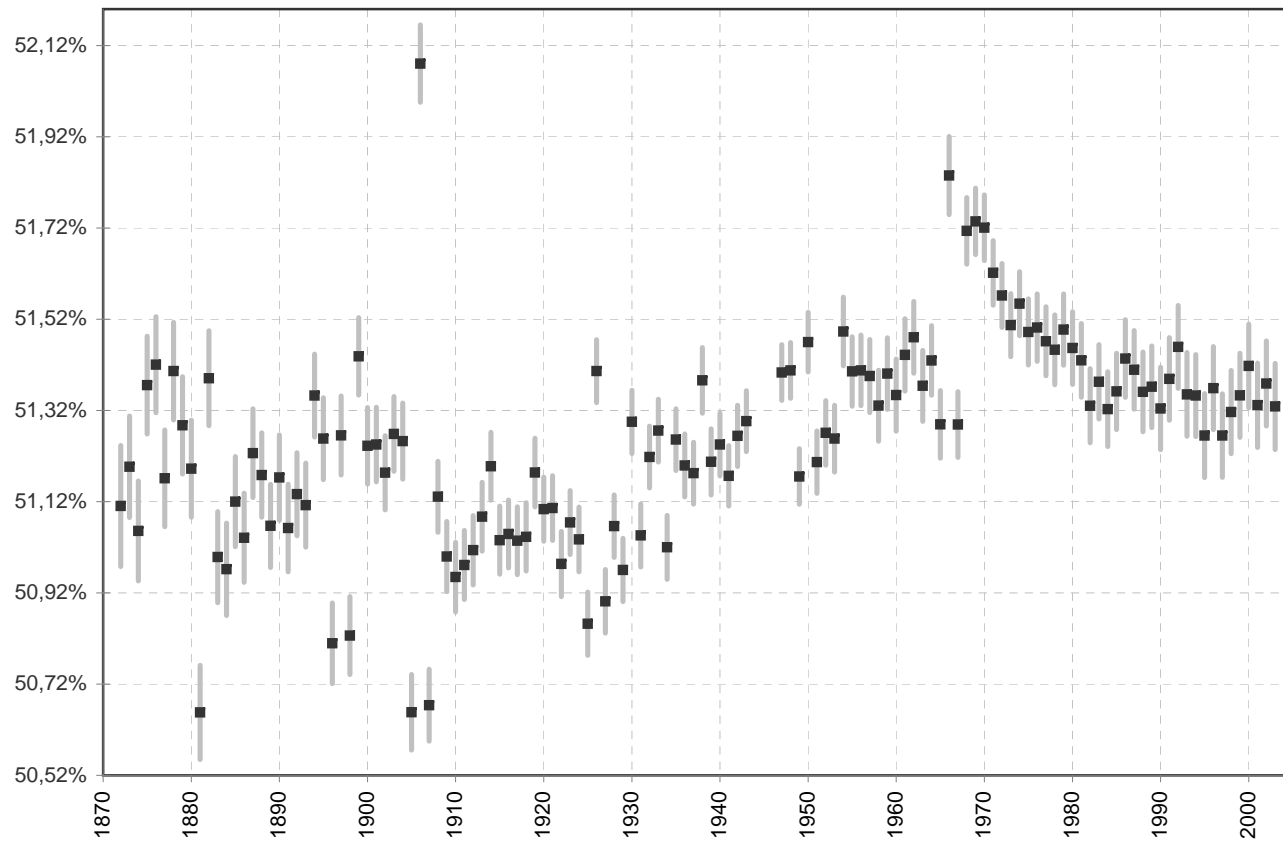
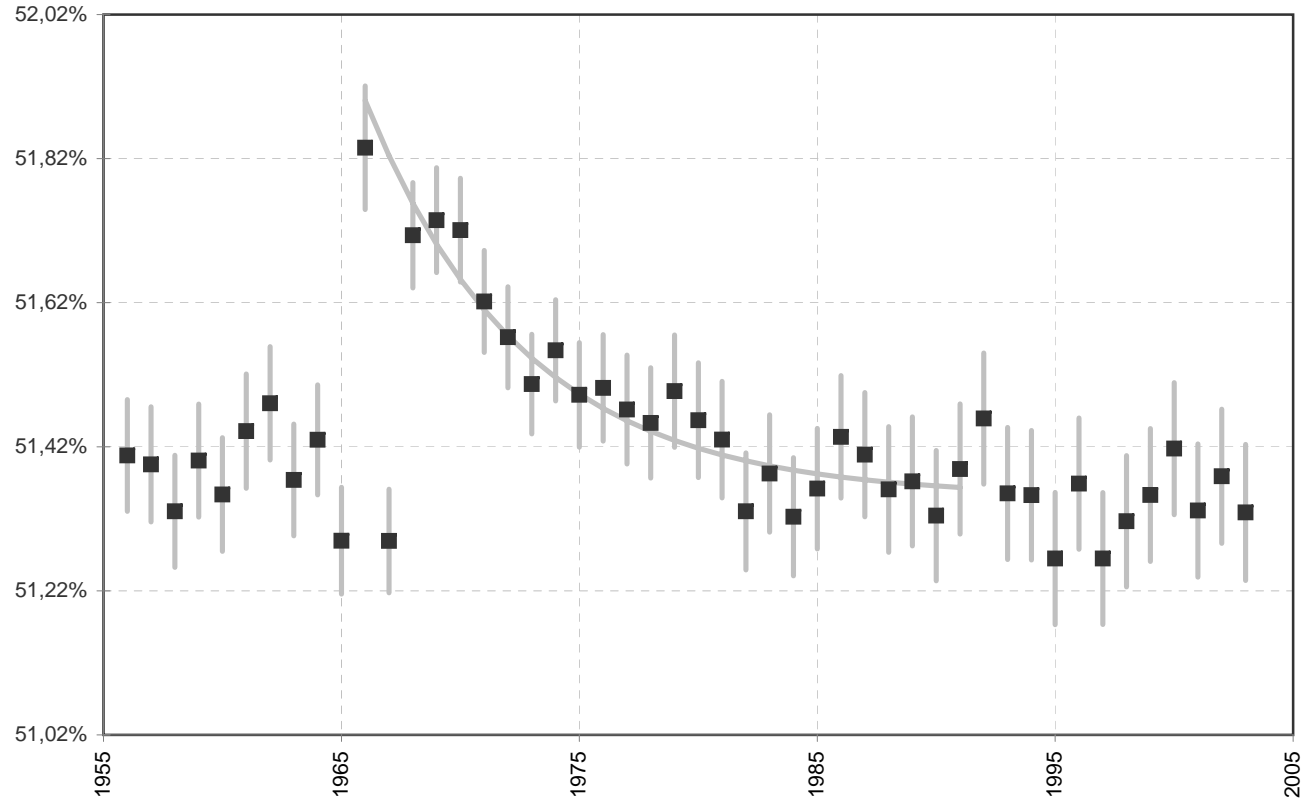


# Le Sexisme de la première heure Japon (1872-2003) Japan

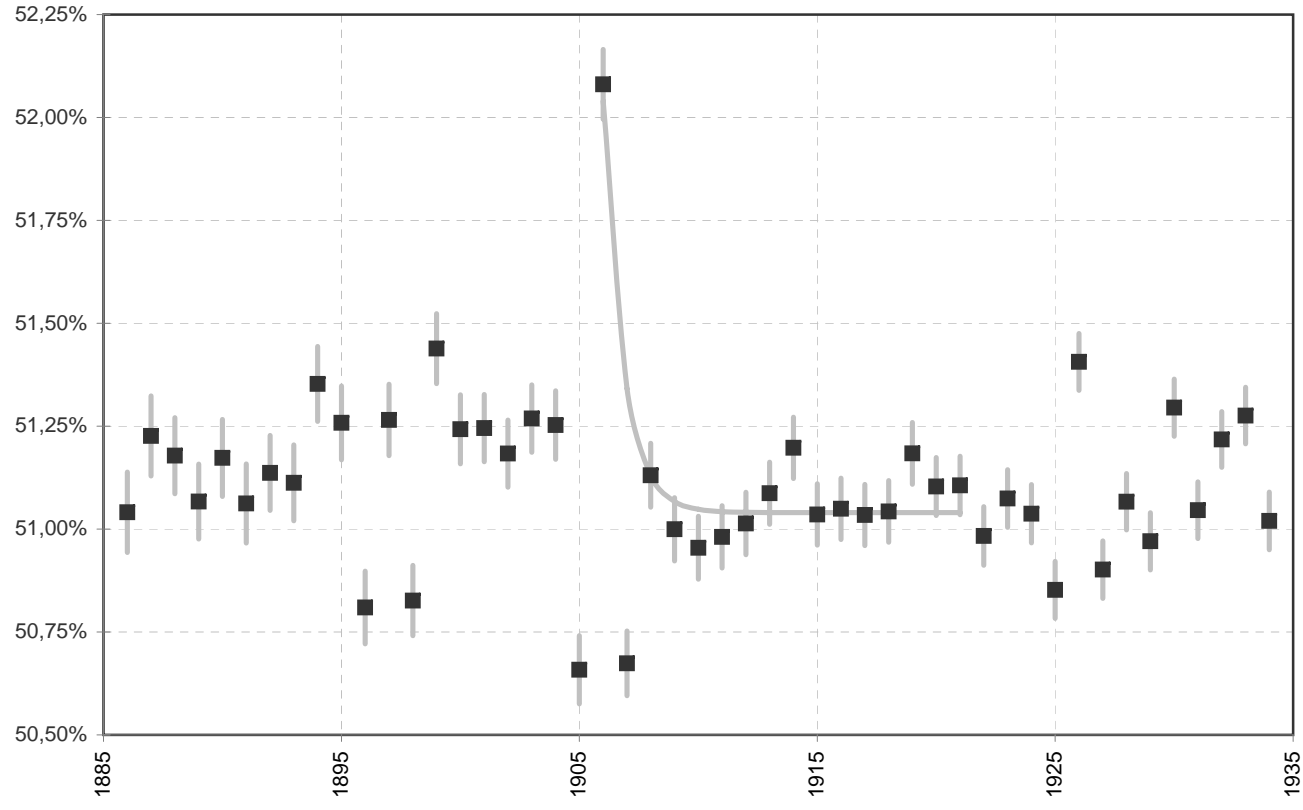
205,92 millions de cas



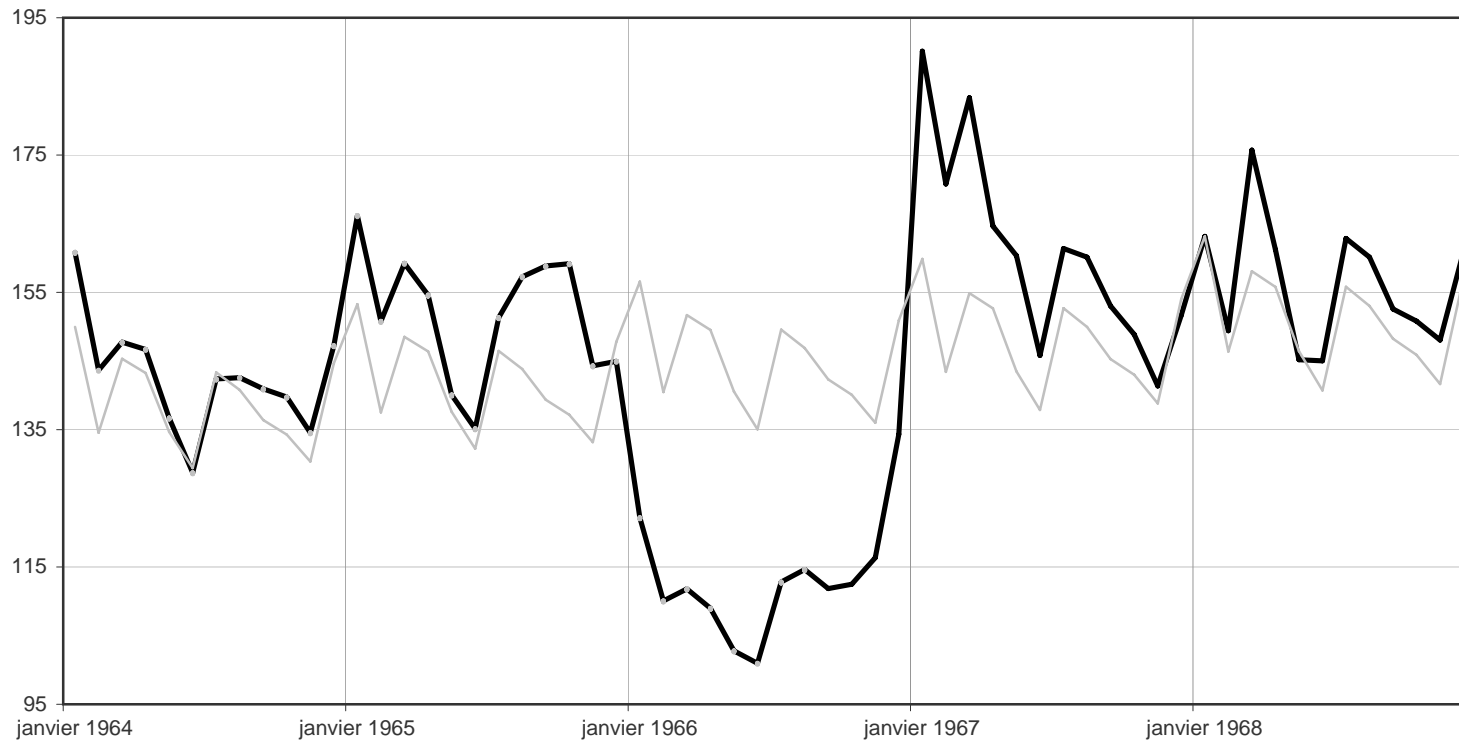
# Le Sexisme de la première heure Japon (1956-2003) Japan



# Le Sexisme de la première heure Japon (1886-1934) Japan



## Fluctuation des naissances vivantes au Japon en 1964 à 1968



Verticalement : milliers de naissances vivantes, en noir les chiffres observés, en gris le schéma de répartition selon 1964, 1958, 1969 et 1970  
 Horizontalement : mois des années 1964-1968, les barres verticales marquent les mois de janvier.

Sources : Monthly statistics of Japan, Bureau of Statistics, Office of the Prime Minister, Tokyo, 1964-1971.

En milliers de naissances vivantes			
	Observations	(A)	(B)
janvier 1964	160,8	137,5	150,0
février	143,6	137,8	134,6

mars	147,8	138,1	145,3	
avril	146,7	138,3	143,3	
mai	136,7	138,6	134,7	
juin	128,7	138,8	129,4	
juillet	142,4	139,1	143,3	
août	142,6	139,3	140,8	
septembre	141,0	139,6	136,4	
octobre	139,7	139,8	134,3	
novembre	134,6	140,1	130,4	
décembre	147,2	140,3	144,7	
janvier 1965	166,2	140,6	153,3	
février	150,8	140,8	137,5	
mars	159,2	141,1	148,5	
avril	154,6	141,3	146,4	
mai	140,1	141,6	137,6	
juin	135,1	141,8	132,2	
juillet	151,3	142,1	146,5	9,2
août	157,3	142,3	143,8	14,9
septembre	158,8	142,6	139,4	16,2 <i>Surcroît des naissances</i>
octobre	159,2	142,8	137,2	16,3 <i>vivantes des deux sexes</i>
novembre	144,3	143,1	133,2	1,2 <i>de juillet à décembre 1965</i>
décembre	144,9	143,4	147,8	1,6 59,5
janvier 1966	122,2	143,6	156,6	-21,4
février	110,1	143,9	140,5	-33,8
mars	111,8	144,1	151,7	-32,3
avril	109,0	144,4	149,5	-35,4
mai	102,8	144,6	140,6	-41,8
juin	101,0	144,9	135,1	-43,9
juillet	112,8	145,1	149,6	-32,3
août	114,6	145,4	146,9	-30,8
septembre	111,9	145,6	142,3	-33,8 <i>Déficit des naissances</i>
octobre	112,5	145,9	140,1	-33,4 <i>vivantes des deux sexes</i>
novembre	116,3	146,1	136,0	-29,8 <i>pendant l'année 1966</i>
décembre	134,3	146,4	150,9	-12,1 -380,7
janvier 1967	190,1	146,6	159,9	43,5
février	170,8	146,9	143,4	23,9

mars	183,3	147,1	154,9	36,2
avril	164,7	147,4	152,7	17,3
mai	160,3	147,6	143,5	12,7
juin	145,8	147,9	137,9	-2,1
juillet	161,4	148,1	152,7	13,2 <i>Surcroît des naissances</i>
août	160,1	148,4	150,0	11,7 <i>vivantes des deux sexes</i>
septembre	153,0	148,6	145,3	4,4 <i>de janvier à octobre 1967</i>
octobre	148,9	148,9	143,0	0,0 160,8
novembre	141,4	149,2	138,8	
décembre	151,7	149,4	154,0	
janvier 1968	163,2	149,7	163,2	
février	149,4	149,9	146,4	
mars	175,7	150,2	158,1	
avril	161,2	150,4	155,8	
mai	145,2	150,7	146,4	
juin	145,0	150,9	140,7	
juillet	162,8	151,2	155,8	
août	160,1	151,4	153,0	
septembre	152,6	151,7	148,2	
octobre	150,8	151,9	145,9	
novembre	148,1	152,2	141,6	
décembre	161,0	152,4	157,2	

(A) : tendance linéaire au fil des cinq années à l'augmentation de 252,3 naissances par mois.

(B) : même tendance combinée avec les fluctuations mensuelles moyennes pour 1964, 1968, 1969 et 1970.

# Le Sexisme de la première heure

## Japon (1947-2003) Japan

205,92 millions de cas

Années Years	Sex-ratio G/N	Total N/1000	Test "95%"	Naissances vivantes enregistrées		
			Ecart probable Probable deviation	Total N=G+F	Garçons Boys G	Filles Girls F
A	G/N	N/1000	$1/(N)^{(1/2)}$	N=G+F	G	F
1872	51,11%	569,0	0,13%	569 034	290 836	278 198
1873	51,20%	809,5	0,11%	809 487	414 429	395 058
1874	51,06%	836,1	0,11%	836 113	426 884	409 229
1875	51,38%	869,1	0,11%	869 126	446 518	422 608
1876	51,42%	902,9	0,11%	902 946	464 299	438 647
1877	51,17%	890,5	0,11%	890 518	455 689	434 829
1878	51,41%	874,9	0,11%	874 883	449 744	425 139
1879	51,29%	876,7	0,11%	876 719	449 646	427 073
1880	51,19%	883,6	0,11%	883 584	452 327	431 257
1881	50,66%	941,3	0,10%	941 343	476 864	464 479
1882	51,39%	922,7	0,10%	922 715	474 189	448 526
1883	51,00%	1005,0	0,10%	1 004 989	512 529	492 460
1884	50,97%	975,3	0,10%	975 252	497 104	478 148
1885	51,12%	1024,6	0,10%	1 024 574	523 763	500 811
1886	51,04%	1050,6	0,10%	1 050 617	536 244	514 373
1887	51,23%	1058,1	0,10%	1 058 137	542 043	516 094
1888	51,18%	1172,7	0,09%	1 172 729	600 184	572 545
1889	51,07%	1209,9	0,09%	1 209 910	617 863	592 047
1890	51,17%	1145,4	0,09%	1 145 374	586 121	559 253
1891	51,06%	1086,8	0,10%	1 086 775	554 932	531 843
1892	51,14%	1207,0	0,09%	1 207 034	617 234	589 800
1893	51,11%	1178,4	0,09%	1 178 428	602 322	576 106
1894	51,35%	1209,0	0,09%	1 208 983	620 844	588 139
1895	51,26%	1246,4	0,09%	1 246 427	638 895	607 532

1896	50,81%	1282,2	0,09%	1 282 178	651 468	630 710
1897	51,27%	1334,1	0,09%	1 334 125	683 941	650 184
1898	50,83%	1369,6	0,09%	1 369 638	696 137	673 501
1899	51,44%	1387,0	0,08%	1 386 981	713 442	673 539
1900	51,24%	1420,5	0,08%	1 420 534	727 916	692 618
1901	51,25%	1501,6	0,08%	1 501 591	769 494	732 097
1902	51,18%	1510,8	0,08%	1 510 835	773 296	737 539
1903	51,27%	1489,8	0,08%	1 489 816	763 806	726 010
1904	51,25%	1440,4	0,08%	1 440 371	738 230	702 141
1905	50,66%	1452,8	0,08%	1 452 770	735 948	716 822
1906	52,08%	1394,3	0,08%	1 394 295	726 155	668 140
1907	50,67%	1614,5	0,08%	1 614 472	818 114	796 358
1908	51,13%	1662,8	0,08%	1 662 815	850 209	812 606
1909	51,00%	1693,9	0,08%	1 693 850	863 855	829 995
1910	50,95%	1712,9	0,08%	1 712 857	872 779	840 078
1911	50,98%	1747,8	0,08%	1 747 803	891 049	856 754
1912	51,01%	1737,7	0,08%	1 737 674	886 449	851 225
1913	51,09%	1757,4	0,08%	1 757 441	897 824	859 617
1914	51,20%	1808,4	0,07%	1 808 402	925 855	882 547
1915	51,04%	1799,3	0,07%	1 799 326	918 296	881 030
1916	51,05%	1804,8	0,07%	1 804 822	921 347	883 475
1917	51,03%	1812,4	0,07%	1 812 413	924 953	887 460
1918	51,04%	1792,0	0,07%	1 791 992	914 685	877 307
1919	51,18%	1778,7	0,07%	1 778 685	910 400	868 285
1920	51,10%	2025,6	0,07%	2 025 564	1 035 134	990 430
1921	51,11%	1990,9	0,07%	1 990 876	1 017 457	973 419
1922	50,98%	1969,3	0,07%	1 969 314	1 004 022	965 292
1923	51,07%	2043,3	0,07%	2 043 297	1 043 599	999 698
1924	51,04%	1998,5	0,07%	1 998 520	1 019 988	978 532
1925	50,85%	2086,1	0,07%	2 086 091	1 060 827	1 025 264
1926	51,41%	2104,4	0,07%	2 104 404	1 081 793	1 022 611
1927	50,90%	2060,7	0,07%	2 060 737	1 048 946	1 011 791
1928	51,07%	2135,9	0,07%	2 135 852	1 090 702	1 045 150
1929	50,97%	2077,0	0,07%	2 077 026	1 058 666	1 018 360
1930	51,29%	2085,1	0,07%	2 085 100	1 069 551	1 015 549
1931	51,05%	2102,8	0,07%	2 102 784	1 073 385	1 029 399

1932	51,22%	2182,7	0,07%	2 182 742	1 117 954	1 064 788
1933	51,28%	2121,3	0,07%	2 121 253	1 087 688	1 033 565
1934	51,02%	2043,8	0,07%	2 043 783	1 042 736	1 001 047
1935	51,26%	2190,7	0,07%	2 190 703	1 122 867	1 067 836
1936	51,20%	2102,0	0,07%	2 101 969	1 076 197	1 025 772
1937	51,18%	2180,7	0,07%	2 180 734	1 116 154	1 064 580
1938	51,39%	1928,3	0,07%	1 928 321	990 888	937 433
1939	51,21%	1901,6	0,07%	1 901 573	973 744	927 829
1940	51,25%	2115,9	0,07%	2 115 867	1 084 282	1 031 585
1941	51,18%	2277,3	0,07%	2 277 283	1 165 437	1 111 846
1942	51,26%	2233,7	0,07%	2 233 660	1 145 068	1 088 592
1943	51,30%	2253,5	0,07%	2 253 535	1 155 983	1 097 552
1944						
1945				(chiffres non disponibles)		
1946						
1947	51,40%	2678,8	0,06%	2 678 792	1 376 986	1 301 806
1948	51,41%	2681,6	0,06%	2 681 624	1 378 564	1 303 060
1949	51,18%	2696,6	0,06%	2 696 638	1 380 008	1 316 630
1950	51,47%	2337,5	0,07%	2 337 507	1 203 111	1 134 396
1951	51,21%	2137,7	0,07%	2 137 689	1 094 641	1 043 048
1952	51,27%	2005,2	0,07%	2 005 162	1 028 061	977 101
1953	51,26%	1868,0	0,07%	1 868 040	957 524	910 516
1954	51,49%	1769,6	0,08%	1 769 580	911 212	858 368
1955	51,41%	1730,7	0,08%	1 730 692	889 670	841 022
1956	51,41%	1665,3	0,08%	1 665 278	856 084	809 194
1957	51,40%	1566,7	0,08%	1 566 713	805 220	761 493
1958	51,33%	1653,5	0,08%	1 653 469	848 733	804 736
1959	51,40%	1626,1	0,08%	1 626 088	835 822	790 266
1960	51,35%	1606,0	0,08%	1 606 041	824 761	781 280
1961	51,44%	1589,4	0,08%	1 589 372	817 599	771 773
1962	51,48%	1618,6	0,08%	1 618 616	833 269	785 347
1963	51,37%	1659,5	0,08%	1 659 521	852 561	806 960
1964	51,43%	1716,8	0,08%	1 716 761	882 924	833 837
1965	51,29%	1823,7	0,07%	1 823 697	935 366	888 331
1966	51,84%	1361,0	0,09%	1 360 974	705 463	655 511
1967	51,29%	1935,6	0,07%	1 935 647	992 778	942 869

1968	51,71%	1871,8	0,07%	1 871 839	967 996	903 843
1969	51,73%	1889,8	0,07%	1 889 815	977 687	912 128
1970	51,72%	1934,2	0,07%	1 934 239	1 000 403	933 836
1971	51,62%	2001,0	0,07%	2 000 973	1 032 937	968 036
1972	51,57%	2038,7	0,07%	2 038 682	1 051 389	987 293
1973	51,51%	2092,0	0,07%	2 091 983	1 077 517	1 014 466
1974	51,55%	2030,0	0,07%	2 029 989	1 046 538	983 451
1975	51,49%	1901,4	0,07%	1 901 440	979 091	922 349
1976	51,50%	1832,6	0,07%	1 832 617	943 829	888 788
1977	51,47%	1755,1	0,08%	1 755 100	903 380	851 720
1978	51,45%	1708,6	0,08%	1 708 643	879 149	829 494
1979	51,50%	1642,6	0,08%	1 642 580	845 884	796 696
1980	51,46%	1576,9	0,08%	1 576 889	811 418	765 471
1981	51,43%	1529,5	0,08%	1 529 455	786 596	742 859
1982	51,33%	1515,4	0,08%	1 515 392	777 855	737 537
1983	51,38%	1508,7	0,08%	1 508 687	775 206	733 481
1984	51,32%	1489,8	0,08%	1 489 780	764 597	725 183
1985	51,36%	1431,6	0,08%	1 431 577	735 284	696 293
1986	51,43%	1382,9	0,09%	1 382 946	711 301	671 645
1987	51,41%	1346,7	0,09%	1 346 658	692 304	654 354
1988	51,36%	1314,0	0,09%	1 314 006	674 883	639 123
1989	51,37%	1246,8	0,09%	1 246 802	640 506	606 296
1990	51,32%	1221,6	0,09%	1 221 585	626 971	594 614
1991	51,39%	1223,2	0,09%	1 223 245	628 615	594 630
1992	51,46%	1209,0	0,09%	1 208 989	622 136	586 853
1993	51,36%	1188,3	0,09%	1 188 282	610 244	578 038
1994	51,35%	1238,3	0,09%	1 238 328	635 915	602 413
1995	51,26%	1187,1	0,09%	1 187 064	608 547	578 517
1996	51,37%	1206,6	0,09%	1 206 555	619 793	586 762
1997	51,26%	1191,7	0,09%	1 191 665	610 905	580 760
1998	51,32%	1203,1	0,09%	1 203 147	617 414	585 733
1999	51,35%	1177,7	0,09%	1 177 669	604 769	572 900
2000	51,42%	1190,5	0,09%	1 190 547	612 148	578 399
2001	51,33%	1170,7	0,09%	1 170 662	600 918	569 744
2002	51,38%	1153,9	0,09%	1 153 855	592 840	561 015
2003	51,33%	1123,6	0,09%	1 123 610	576 736	546 874

205915,6      0,01%      205 915 567    105 564 277    100 351 290

**Sources**

Japan Statistical Association, Historical Statistics of Japan, 1987-1988, 1ère éd. (Statistics Bureau, Management and Coordination Agency)  
tableau 2-21 Live Births by Sex and Sex Ratio of Live Birth (1872-2002)

[www.stat.go.jp](http://www.stat.go.jp)

Statistics and Information Department, Minister's Secretariat, Ministry of Health, Labour and Welfare, Vital Statistics of Japan (1947-2003).

<http://www.ipss.go.jp/>