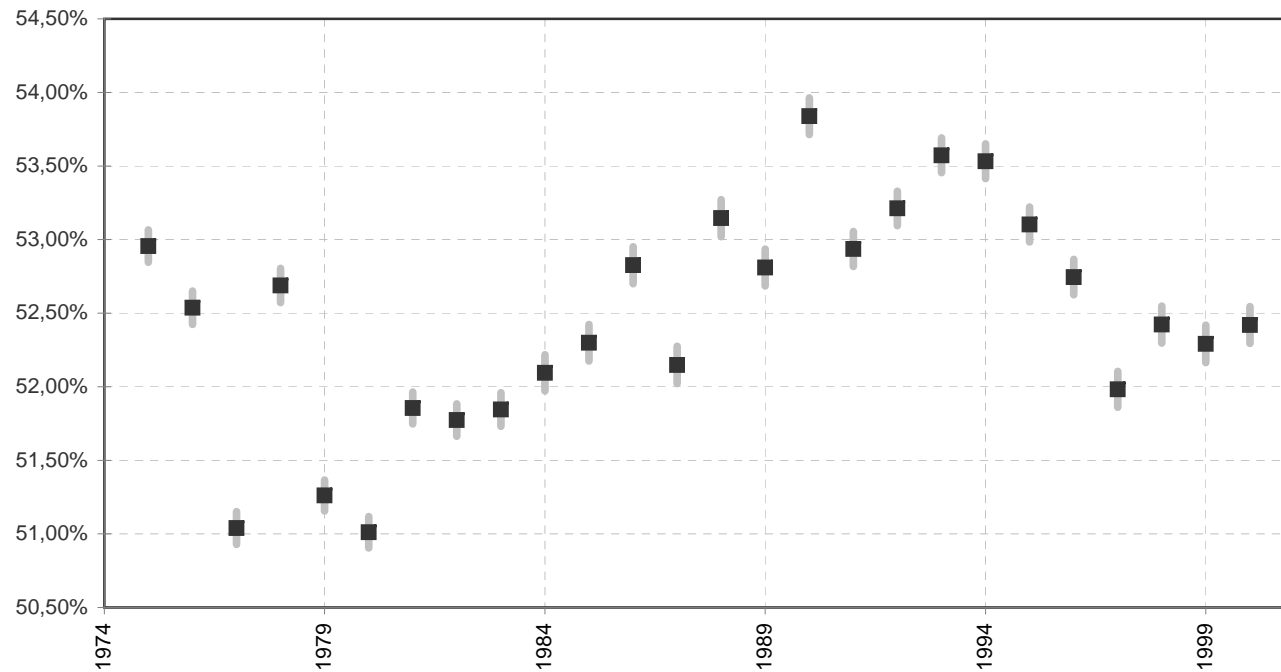


Le Sexisme de la première heure

Corée du Sud (1975-2000) South Korea

18,71 millions de cas



Le Sexisme de la première heure

Corée du Sud (1975-2000) South Korea

18,71 millions de cas

Années Years	Sex-ratio G/N	Test "95%"	Naissances vivantes enregistrées Recorded live births		
		Ecart probable Probable deviation	Total N=G+F	Garçons Boys G	Filles Girls F
A	G/N	$1/(N)^{(1/2)}$	N=G+F	G	F
1974					
1975	52,96%	0,11%	825 829	437 323	388 506
1976	52,54%	0,11%	776 700	408 055	368 645
1977	51,04%	0,11%	808 621	412 718	395 903
1978	52,69%	0,12%	736 265	387 926	348 339
1979	51,26%	0,10%	909 703	466 321	443 382
1980	51,01%	0,11%	879 699	448 744	430 955
1981	51,86%	0,11%	853 648	442 662	410 986
1982	51,77%	0,11%	830 197	429 820	400 377
1983	51,85%	0,11%	763 058	395 610	367 448
1984	52,09%	0,12%	665 670	346 776	318 894
1985	52,30%	0,12%	652 064	341 024	311 040
1986	52,83%	0,13%	631 021	333 343	297 678
1987	52,15%	0,13%	619 931	323 282	296 649
1988	53,15%	0,13%	630 347	335 001	295 346
1989	52,81%	0,13%	637 416	336 619	300 797
1990	53,84%	0,12%	648 203	348 982	299 221
1991	52,94%	0,12%	708 390	374 996	333 394
1992	53,21%	0,12%	728 973	387 902	341 071
1993	53,57%	0,12%	716 637	383 922	332 715
1994	53,53%	0,12%	722 834	386 951	335 883
1995	53,10%	0,12%	715 532	379 965	335 567
1996	52,74%	0,12%	690 939	364 435	326 504
1997	51,98%	0,12%	672 911	349 792	323 119
1998	52,42%	0,13%	633 597	332 146	301 451
1999	52,29%	0,13%	616 322	322 284	294 038
2000	52,42%	0,13%	636 780	333 797	302 983

2001

Total

52,43%

0,02%

18 711 287

9 810 396

8 900 891

Sources

UN Demographic Yearbook <http://unstats.un.org/unsd/demographic/products/dyb/>

© E. Brian et M. Jaisson (septembre 2005)